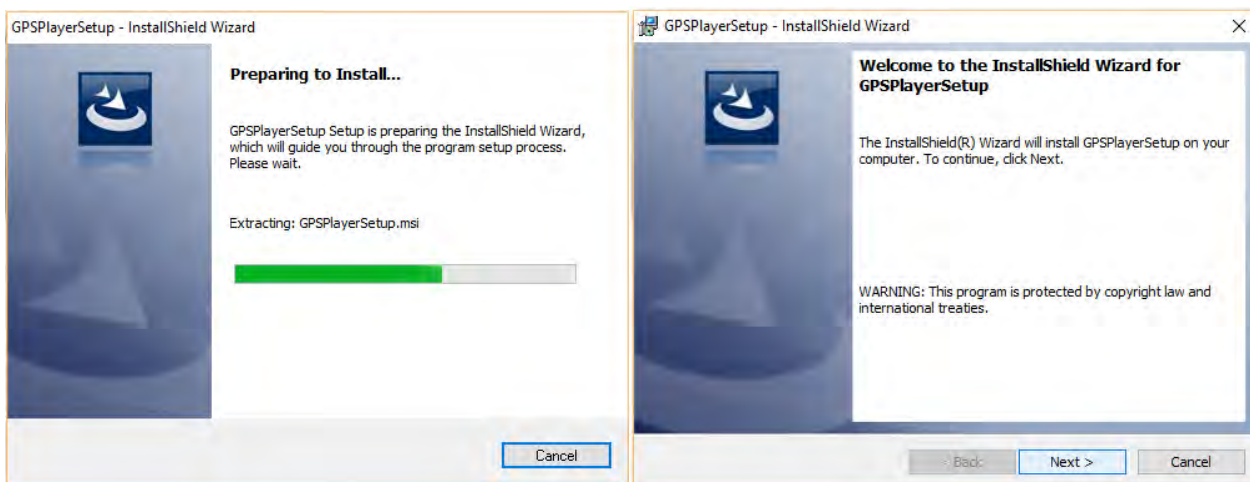
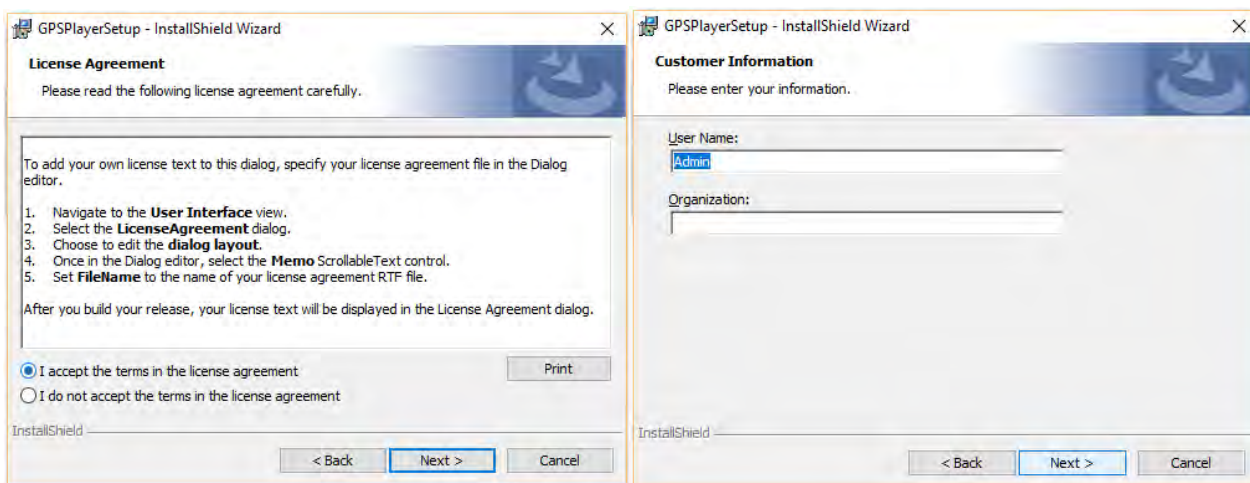


Průvodce instalací pro software DVRplayer

1. v internetovém prohlížeči stáhněte instalační soubor
<http://www.compass.cz/sw/setup-DVRPlayer.exe>
2. dvojklikem spusťte soubor **setup-DVRPlayer.exe**
3. zobrazí se dialog (*obr1*) s přípravou k instalaci, pro pokračování klikněte na tlačítko **Next** (*obr2*)

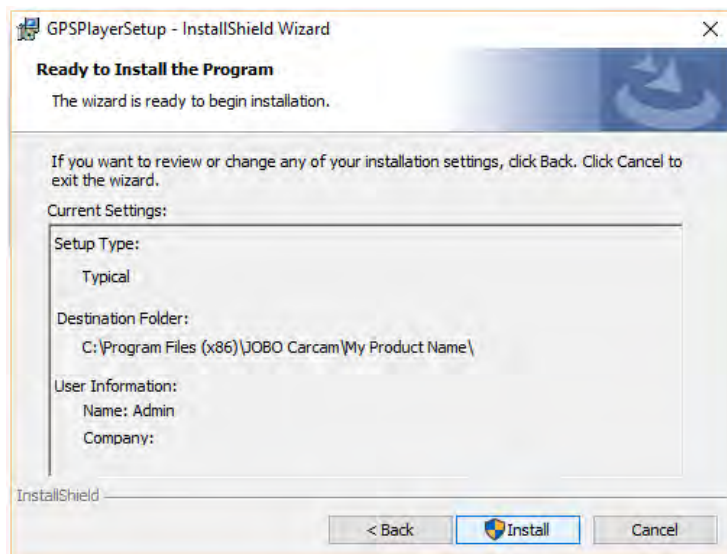


4. následuje popis autorských práv a licenčních dohod (*obr3*), pro pokračování v instalaci musíte tato práva **odsouhlasit zaškrtnutím** a pokračovat tlačítkem **Next**

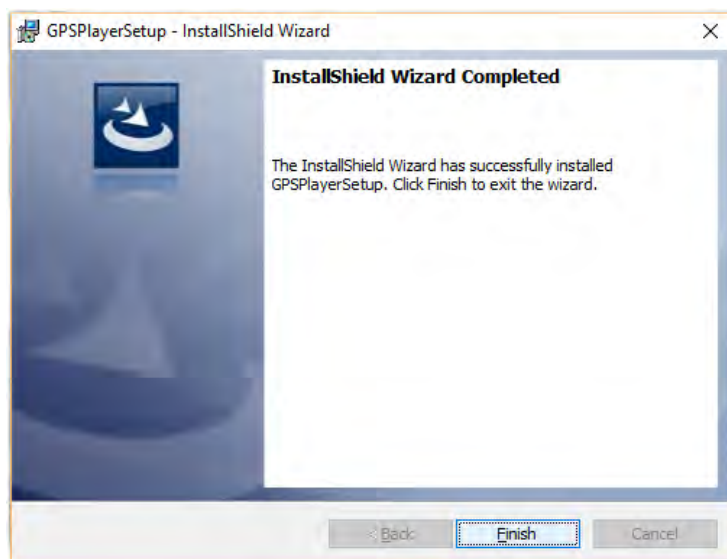


5. objeví se okno kde můžete vyplnit jméno uživatele (*obr4*), potvrzení opět tlačítkem **Next**

6. nyní se objeví přehled instalace (*obr5*), v případě že je vše v pořádku, instalujte tlačítkem **Install**



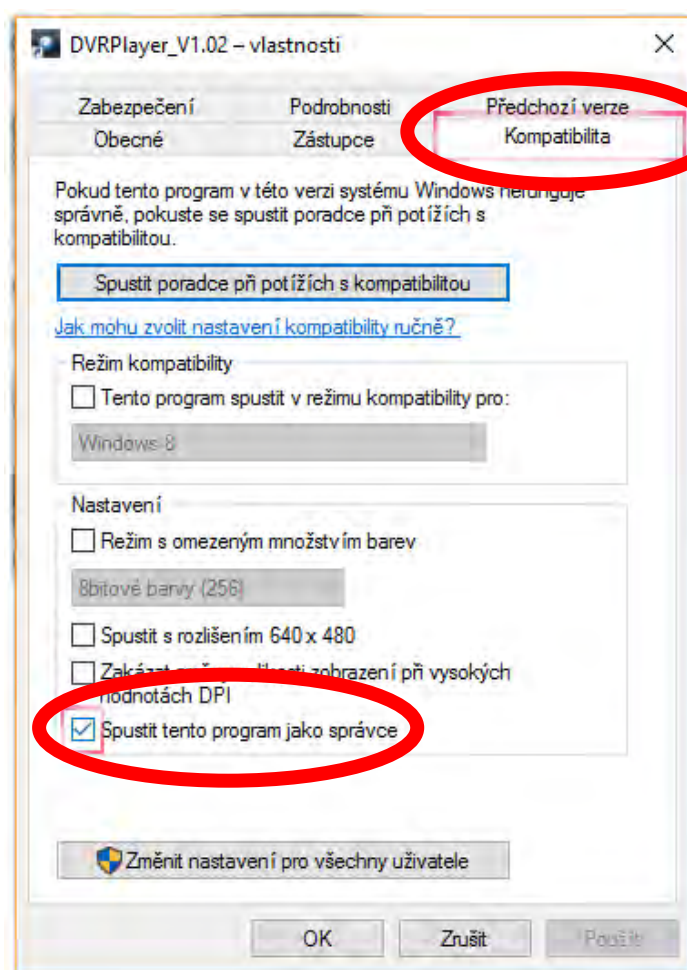
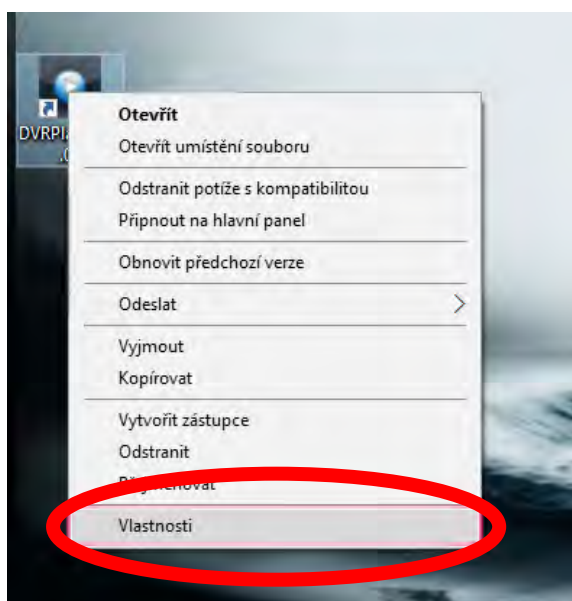
7. po ukončení instalace se zobrazí finální dialog (*obr6*), tlačítkem **Finish** dokončíte instalaci.



POZOR - Pro správnou funkci přehrávače, je důležité používat program s právy administrátora

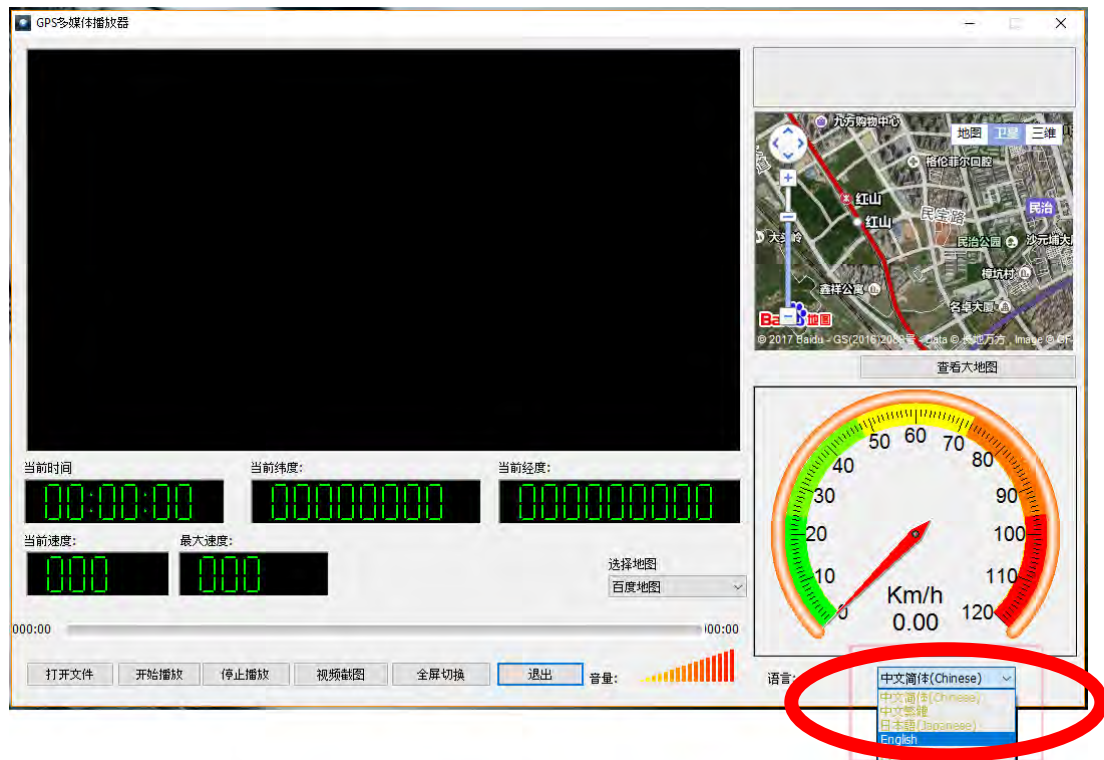
- pro nastavení práv, klikněte pravým tlačítkem myši na **zástupce DVRPlayer** umístěný na ploše a vyberte možnost **vlastnosti**. (obr7)

-na záložce **kompatibilita** zaškrtněte volbu "**Spustit tento program jako správce**" a potvrďte **Použít**,



-nyní můžete program spustit dvojklikem na zástupce

-pro změnu jazyka klikněte myší do políčka **language** a vyberte preferovaný jazyk, např.**English**



-pro správnou funkčnost map zvolte možnost **Select the Map** a zvolte **Google Map**

